

# Schleifscheibenaufnahmen

und  
Zubehör



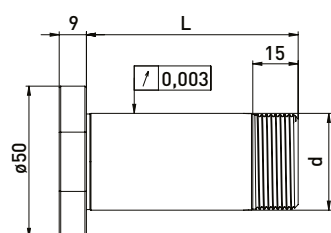
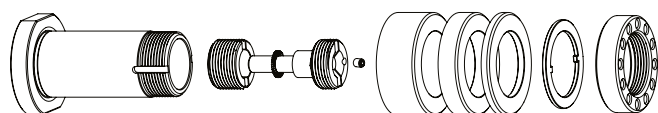
grinding deserves SOLUTIONS

**GDS**<sup>®</sup>  
Made in Germany

# ANCA Innenkegel 30 // Schaft $\varnothing 32$ mm // RS $\varnothing 50$ mm

Passend auf ANCA Werkzeugschleifmaschinen für Ringsatz  $\varnothing 50$  mm mit eingebautem Spann- und Abdrucksystem (M8 Schraube)

## SSA Innenkegel 30 // $\varnothing 32$ mm // RS $\varnothing 50$ mm

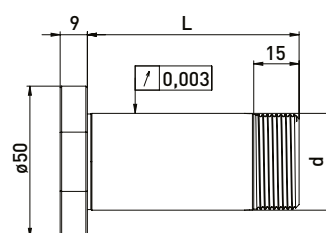
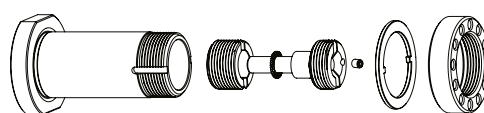


Lieferung bestückt:  
mit Einbausystem, Ringsatz  $\varnothing 50$  mm, Sicherungsblech und Spannmutter ANCA mit Wuchtbohrung

### Ringsatz $\varnothing 50$ mm

Best.-Nr.	Innenkegel	d	L	Ringsatz $\varnothing 50$ mm		
				B 20	B 10	B 4
300020612	30	32	53	1	1	2
300020622	30	32	70	1	2	4
300020632	30	32	85	2	2	3
300020642	30	32	100	2	3	4

## SSA Innenkegel 30 // $\varnothing 32$ mm // ohne RS



Lieferung bestückt:  
mit Einbausystem, Sicherungsblech und Spannmutter ANCA mit Wuchtbohrung

Best.-Nr.	Innenkegel	d	L
300020611	30	32	53
300020621	30	32	70
300020631	30	32	85
300020641	30	32	100

## Zubehör ANCA Schleifscheibenaufnahme Innenkegel 30 // Schaft $\varnothing 32$ mm // Ringsatz $\varnothing 50$ mm

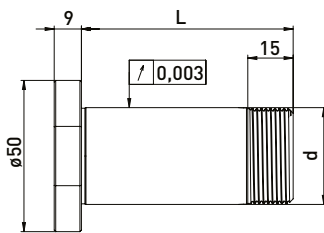
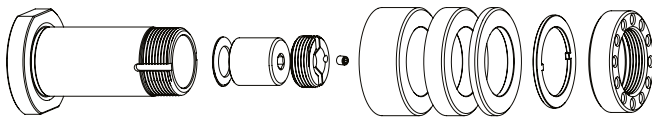
Best.-Nr.	Bezeichnung	
350050010	Montagevorrichtung Universal $\varnothing 50$	
350020102	Einbausystem ANCA mit Schraube M8	
350060011	Montageschlüsselsatz Einbausystem Set ANCA (SW 6 + SW 2)	
750000001	Spannschlüssel SW 6,0 x 150	
350040030	Spannmutterschlüssel TK39 für ANCA Mutter	
350020027	Wuchtgewichtepaar für Spannmutter $\varnothing 47$ // 70gmm	

Best.-Nr.	Bezeichnung	
350011220	Distanzring $\varnothing 50$ x $\varnothing 32$ x 20	
350011210	Distanzring $\varnothing 50$ x $\varnothing 32$ x 10	
350011204	Distanzring $\varnothing 50$ x $\varnothing 32$ x 4	
350030040	Sicherungsblech $\varnothing 43$ x $\varnothing 32$ x 2	
350020050	Spannmutter ANCA mit Wuchtbohrung $\varnothing 47$ x 12 M31,5 x 1,5	
350020026	Spannmutter mit Wuchtmöglichkeit $\varnothing 47$ x 12 M31,5 x 1,5 TK39	

# ANCA Innenkegel 30 // Schaft $\varnothing 32$ mm // RS $\varnothing 50$ mm

Passend auf ANCA Werkzeugschleifmaschinen für Ringsatz  $\varnothing 50$  mm mit eingebautem Spann- und Abdrucksystem (Mutter M14 x 1,5)

## SSA Innenkegel 30 // $\varnothing 32$ mm // RS $\varnothing 50$ mm

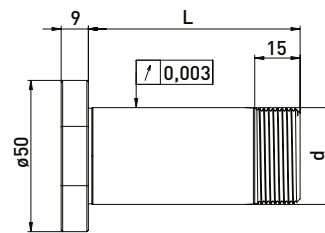
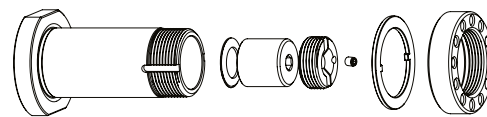


Lieferung bestückt:  
mit Einbausystem, Ringsatz  $\varnothing 50$  mm, Sicherungsblech und Spannmutter ANCA mit Wuchtbohrung

### Ringsatz $\varnothing 50$ mm

Best.-Nr.	Innenkegel	d	L	Ringsatz $\varnothing 50$ mm		
				B 20	B 10	B 4
300020212	30	32	53	1	1	4
300020222	30	32	70	1	2	4
300020232	30	32	85	2	2	3
300020242	30	32	100	2	3	4

## SSA Innenkegel 30 // $\varnothing 32$ mm // ohne RS



Lieferung bestückt:  
mit Einbausystem, Sicherungsblech und Spannmutter ANCA mit Wuchtbohrung

Best.-Nr.	Innenkegel	d	L
300020211	30	32	53
300020221	30	32	70
300020231	30	32	85
300020241	30	32	100

## Zubehör ANCA Schleifscheibenaufnahme Innenkegel 30 // Schaft $\varnothing 32$ mm // Ringsatz $\varnothing 50$ mm

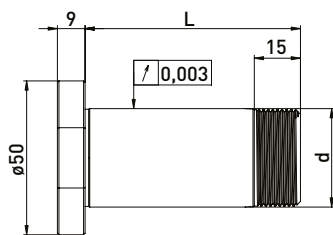
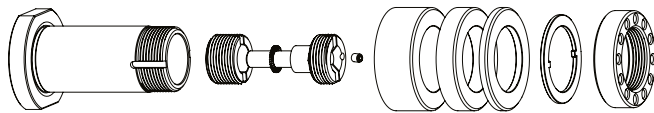
Best.-Nr.	Bezeichnung	
350050010	Montagevorrichtung Universal $\varnothing 50$	
350040030	Spannmutterschlüssel TK39 für ANCA Mutter	
350020101	Einbausystem mit Mutter M14 x 1,5	
350060011	Montageschlüsselsatz Einbausystem Set ANCA (SW 6 + SW 2)	
750000001	Spannschlüssel SW 6,0 x 150	
350020027	*Wuchtgewichtepaar für Spannmutter $\varnothing 47$ // 70gmm	

Best.-Nr.	Bezeichnung	
350011220	Distanzring $\varnothing 50$ x $\varnothing 32$ x 20	
350011210	Distanzring $\varnothing 50$ x $\varnothing 32$ x 10	
350011204	Distanzring $\varnothing 50$ x $\varnothing 32$ x 4	
350030040	Sicherungsblech $\varnothing 43$ x $\varnothing 32$ x 2	
350020050	Spannmutter ANCA mit Wuchtbohrung $\varnothing 47$ x 12 M31,5 x 1,5	
350020026	*Spannmutter mit Wuchtmöglichkeit $\varnothing 47$ x 12 M31,5 x 1,5	

# ANCA Innenkegel 30 // Schaft $\varnothing 31,75$ mm (1 $\frac{1}{4}$ ) // RS $\varnothing 50$ mm

Passend auf ANCA Werkzeugschleifmaschinen für Ringsatz  $\varnothing 50$  mm mit eingebautem Spann- und Abdrucksystem (M8 Schraube)

## SSA Innenkegel 30 // $\varnothing 31,75$ mm (1 $\frac{1}{4}$ ) // RS $\varnothing 50$ mm

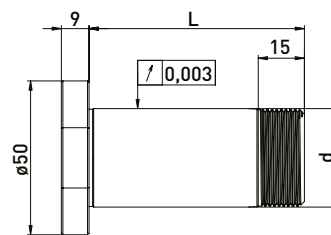
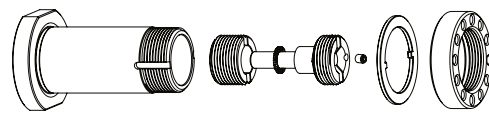


Lieferung bestückt:  
mit Einbausystem, Ringsatz  $\varnothing 50$  mm, Sicherungsblech und Spannmutter ANCA mit Wuchtbohrung

### Ringsatz $\varnothing 50$ mm

Best.-Nr.	Innenkegel	d	L	B 20	B 10	B 4
300020512	30	31,75	53	1	1	2
300020522	30	31,75	70	1	2	4
300020532	30	31,75	85	2	2	3
300020542	30	31,75	100	2	3	4

## SSA Innenkegel 30 // $\varnothing 31,75$ mm (1 $\frac{1}{4}$ ) // ohne RS



Lieferung bestückt:  
mit Einbausystem, Sicherungsblech und Spannmutter ANCA mit Wuchtbohrung

Best.-Nr.	Innenkegel	d	L
300020511	30	31,75	53
300020521	30	31,75	70
300020531	30	31,75	85
300020541	30	31,75	100

## Zubehör ANCA Schleifscheibenaufnahme Innenkegel 30 // Schaft $\varnothing 31,75$ mm (1 $\frac{1}{4}$ ) // Ringsatz $\varnothing 50$ mm

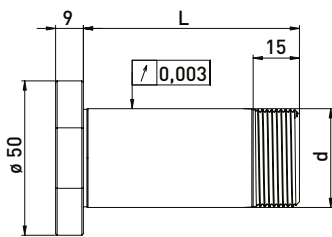
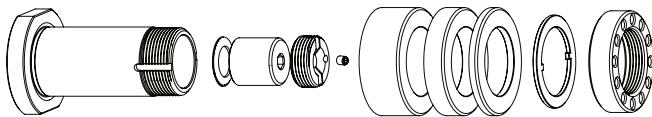
Best.-Nr.	Bezeichnung	
350050010	Montagevorrichtung Universal $\varnothing 50$	
350040030	Spannmutterschlüssel TK39 für ANCA Mutter	
350020102	Einbausystem ANCA mit Schraube M8	
350060011	Montageschlüsselsatz Einbausystem Set ANCA (SW 6 + SW 2)	
750000001	Spannschlüssel SW 6,0 x 150	
350020027	*Wuchtgewichtepaar für Spannmutter $\varnothing 47$ // 70gmm	

Best.-Nr.	Bezeichnung	
350011120	Distanzring $\varnothing 50$ x $\varnothing 31,75$ x 20	
350011110	Distanzring $\varnothing 50$ x $\varnothing 31,75$ x 10	
350011104	Distanzring $\varnothing 50$ x $\varnothing 31,75$ x 4	
350030040	Sicherungsblech $\varnothing 43$ x $\varnothing 32$ x 2	
350020050	Spannmutter ANCA mit Wuchtbohrung $\varnothing 47$ x 12 M31,5 x 1,5	
350020026	*Spannmutter mit Wuchtmöglichkeit $\varnothing 47$ x 12 M31,5 x 1,5 TK39	

# ANCA Innenkegel 30 // Schaft $\varnothing 31,75$ mm (1¼) // RS $\varnothing 50$ mm

Passend auf ANCA Werkzeugschleifmaschinen für Ringsatz  $\varnothing 50$  mm mit eingebautem Spann- und Abdrucksystem (Mutter M14 x 1,5)

## SSA Innenkegel 30 // $\varnothing 31,75$ mm (1¼) // RS $\varnothing 50$ mm

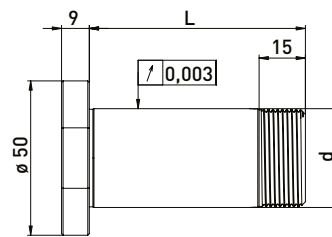
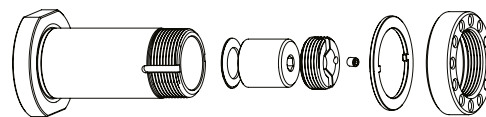


Lieferung bestückt:  
mit Einbausystem, Ringsatz  $\varnothing 50$  mm, Sicherungsblech und Spannmutter ANCA mit Wuchtbohrung

### Ringsatz $\varnothing 50$ mm

Best.-Nr.	Innenkegel	d	L	B 20	B 10	B 4
300020112	30	31,75	53	1	1	2
300020122	30	31,75	70	1	2	4
300020132	30	31,75	85	2	2	3
300020142	30	31,75	100	2	3	4

## SSA Innenkegel 30 // $\varnothing 31,75$ mm (1¼) // ohne RS



Lieferung bestückt:  
mit Einbausystem, Sicherungsblech und Spannmutter ANCA mit Wuchtbohrung

Best.-Nr.	Innenkegel	d	L
300020111	30	31,75	53
300020121	30	31,75	70
300020131	30	31,75	85
300020141	30	31,75	100

## Zubehör ANCA Schleifscheibenaufnahme Innenkegel 30 // Schaft $\varnothing 31,75$ mm (1¼) // Ringsatz $\varnothing 50$ mm

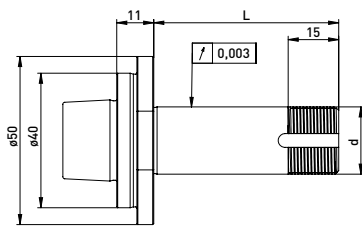
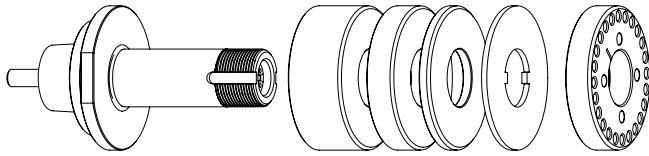
Best.-Nr.	Bezeichnung	
350050010	Montagevorrichtung Universal $\varnothing 50$	
350040030	Spannmutterschlüssel TK39 für ANCA Mutter	
350020101	Einbausystem mit Mutter M14 x 1,5	
350060011	Montageschlüsselsatz Einbausystem Set ANCA (SW 6 + SW 2)	
750000001	Spannschlüssel SW 6,0 x 150	
350020027	*Wuchtgewichtepaar für Spannmutter $\varnothing 47$ // 70gmm	

Best.-Nr.	Bezeichnung	
350011120	Distanzring $\varnothing 50$ x $\varnothing 31,75$ x 20	
350011110	Distanzring $\varnothing 50$ x $\varnothing 31,75$ x 10	
350011104	Distanzring $\varnothing 50$ x $\varnothing 31,75$ x 4	
350030040	Sicherungsblech $\varnothing 43$ x $\varnothing 32$ x 2	
350020050	Spannmutter ANCA mit Wuchtbohrung $\varnothing 47$ x 12 M31,5 x 1,5	
350020026	*Spannmutter mit Wuchtmöglichkeit $\varnothing 47$ x 12 M31,5 x 1,5	

# ANCA manuell HSK-F40 // Schaft $\varnothing 20$ mm // RS $\varnothing 50$ mm

Passend auf ANCA Werkzeugschleifmaschinen für Ringsatz  $\varnothing 50$  mm mit eingebautem Spann- und Abdrucksystem M6 Spannschraube

## SSA manuell HSK-F40 // $\varnothing 20$ mm // RS $\varnothing 50$ mm

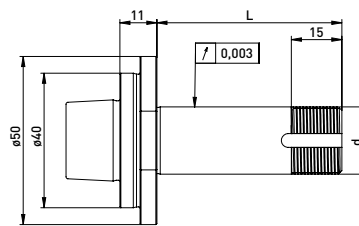
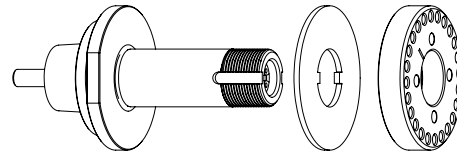


Lieferung bestückt:  
mit Einbausystem, Ringsatz  $\varnothing 50$  mm, Sicherungsblech und Spannmutter ANCA mit Wuchtbohrung

### Ringsatz $\varnothing 50$ mm

Best.-Nr.	HSK	d	L	B 20	B 10	B 4
300023012	HSK-F40	20	55	1	1	3
300023022	HSK-F40	20	72	2	1	2
300023032	HSK-F40	20	85	2	2	3
300023042	HSK-F40	20	95	3	1	3

## SSA manuell HSK-F40 // $\varnothing 20$ mm // ohne RS



Lieferung bestückt:  
mit Einbausystem, Sicherungsblech und Spannmutter ANCA mit Wuchtbohrung

Best.-Nr.	HSK	d	L
300023011	HSK-F40	20	55
300023021	HSK-F40	20	72
300023031	HSK-F40	20	85
300023041	HSK-F40	20	95

## Zubehör ANCA Schleifscheibenaufnahme manuell HSK-F40 // Schaft $\varnothing 20$ mm // Ringsatz $\varnothing 50$ mm

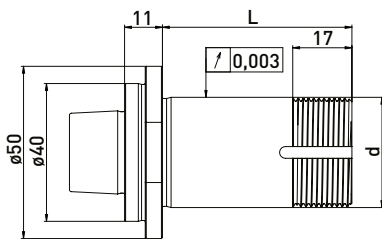
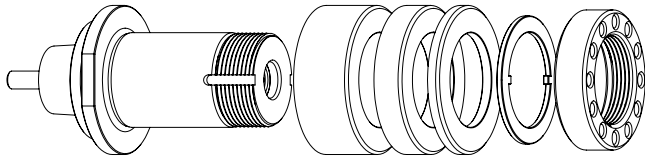
Best.-Nr.	Bezeichnung	
350050050	Montagevorrichtung HSK40 $\varnothing 40$	
350040010	Spannmutterschlüssel TK27 für $\varnothing 20$	
350040011	Spannmutterschlüssel 1/2" Innenvierkant TK27 für $\varnothing 20$	

Best.-Nr.	Bezeichnung	
350011020	Distanzring $\varnothing 50 \times \varnothing 20 \times 20$	
350011010	Distanzring $\varnothing 50 \times \varnothing 20 \times 10$	
350011004	Distanzring $\varnothing 50 \times \varnothing 20 \times 4$	
350030010	Sicherungsblech $\varnothing 50 \times \varnothing 20 \times 2$	
350020051	Spannmutter ANCA $\varnothing 50 \times 9,5$ M20 x 1,0	

# ANCA manuell HSK-F40 // Schaft $\varnothing 31,75$ mm (1¼) // RS $\varnothing 50$ mm

Passend auf ANCA Werkzeugschleifmaschinen für Ringsatz  $\varnothing 50$  mm  
mit eingebautem Spann- und Abdrucksystem M6 Spannschraube

## SSA manuell HSK-F40 // $\varnothing 31,75$ mm (1¼) // RS $\varnothing 50$ mm

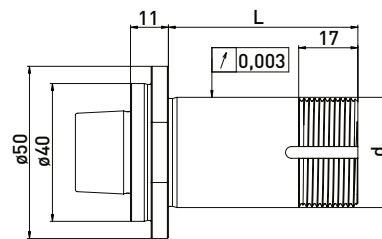
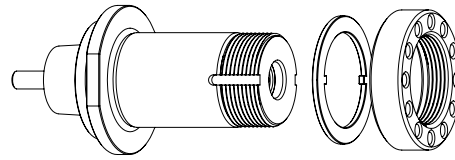


Lieferung bestückt:  
mit Einbausystem, Ringsatz  $\varnothing 50$  mm, Sicherungsblech und Spannmutter ANCA mit Wuchtbohrung

### Ringsatz $\varnothing 50$ mm

Best.-Nr.	HSK	d	L	B 20	B 10	B 4
300023112	HSK-F40	31,75	55	1	1	3
300023122	HSK-F40	31,75	72	2	1	2
300023132	HSK-F40	31,75	85	2	2	3
300023142	HSK-F40	31,75	95	3	1	3

## SSA manuell HSK-F40 // $\varnothing 31,75$ mm (1¼) // ohne RS



Lieferung bestückt:  
mit Einbausystem, Sicherungsblech und Spannmutter ANCA mit Wuchtbohrung

Best.-Nr.	HSK	d	L
300023111	HSK-F40	31,75	55
300023121	HSK-F40	31,75	72
300023131	HSK-F40	31,75	85
300023141	HSK-F40	31,75	95

## Zubehör ANCA Schleifscheibenaufnahme manuell HSK-F40 // Schaft $\varnothing 31,75$ mm (1¼) // Ringsatz $\varnothing 50$ mm

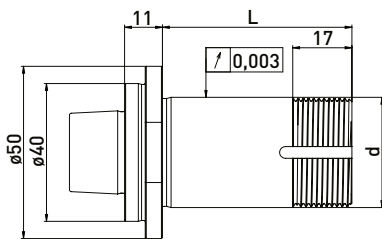
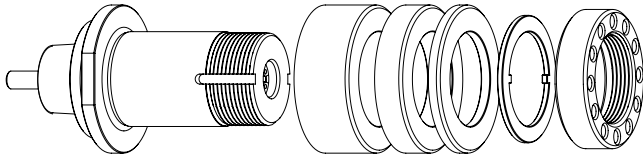
Best.-Nr.	Bezeichnung	
350050050	Montagevorrichtung HSK40 $\varnothing 40$	
350040030	Spannmutterschlüssel TK39 für ANCA Mutter	
350020027	*Wuchtgewichtepaar für Spannmutter $\varnothing 47$ // 70gmm	

Best.-Nr.	Bezeichnung	
350011120	Distanzring $\varnothing 50$ x $\varnothing 31,75$ x 20	
350011110	Distanzring $\varnothing 50$ x $\varnothing 31,75$ x 10	
350011104	Distanzring $\varnothing 50$ x $\varnothing 31,75$ x 4	
350030040	Sicherungsblech $\varnothing 43$ x $\varnothing 32$ x 2	
350020050	Spannmutter ANCA mit Wuchtbohrung $\varnothing 47$ x 12 M31,5 x 1,5	
350020026	*Spannmutter mit Wuchtmöglichkeit $\varnothing 47$ x 12 M31,5 x 1,5	

# ANCA manuell HSK-F40 // Schaft $\varnothing 32$ mm // RS $\varnothing 50$ mm

Passend auf ANCA Werkzeugschleifmaschinen für Ringsatz  $\varnothing 50$  mm mit eingebautem Spann- und Abdrucksystem M6 Spannschraube

## SSA manuell HSK-F40 // $\varnothing 32$ mm // RS $\varnothing 50$ mm

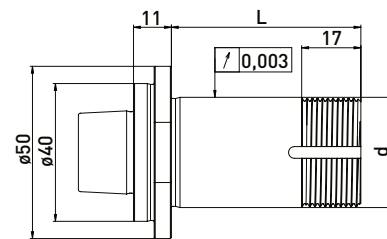
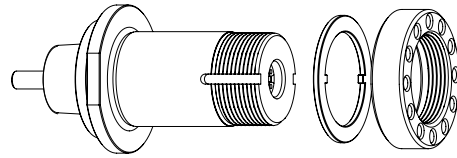


Lieferung bestückt:  
Ringsatz  $\varnothing 50$  mm, Sicherungsblech und Spannmutter ANCA mit Wuchtbohrung

### Ringsatz $\varnothing 50$ mm

Best.-Nr.	HSK	d	L	B 20	B 10	B 4
300023212	HSK-F40	32	55	1	1	3
300023222	HSK-F40	32	72	2	1	2
300023232	HSK-F40	32	85	2	2	3
300023242	HSK-F40	32	95	3	1	3

## SSA manuell HSK-F40 // $\varnothing 32$ mm // ohne RS



Lieferung bestückt:  
Sicherungsblech und Spannmutter ANCA mit Wuchtbohrung

Best.-Nr.	HSK	d	L
300023211	HSK-F40	32	55
300023221	HSK-F40	32	72
300023231	HSK-F40	32	85
300023241	HSK-F40	32	95

## Zubehör ANCA Schleifscheibenaufnahme manuell HSK-F40 // Schaft $\varnothing 20$ mm // Ringsatz $\varnothing 50$ mm

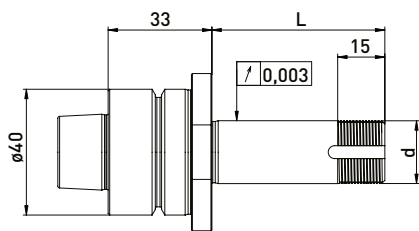
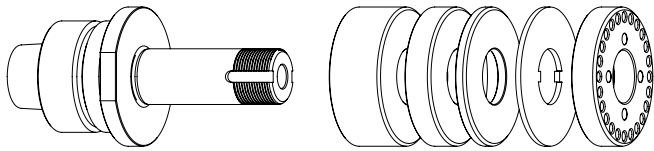
Best.-Nr.	Bezeichnung	
350050050	Montagevorrichtung HSK40 $\varnothing 40$	
350040030	Spannmutterschlüssel TK39 für ANCA Mutter	
350020027	*Wuchtgewichtepaar für Spannmutter $\varnothing 47$ // 70gmm	

Best.-Nr.	Bezeichnung	
350011220	Distanzring $\varnothing 50$ x $\varnothing 32$ x 20	
350011210	Distanzring $\varnothing 50$ x $\varnothing 32$ x 10	
350011204	Distanzring $\varnothing 50$ x $\varnothing 32$ x 4	
350030040	Sicherungsblech $\varnothing 43$ x $\varnothing 32$ x 2	
350020050	Spannmutter ANCA mit Wuchtbohrung $\varnothing 47$ x 12 M31,5 x 1,5	
350020026	*Spannmutter mit Wuchtmöglichkeit $\varnothing 47$ x 12 M31,5 x 1,5	

# ANCA automatik HSK-F40 // Schaft $\varnothing 20$ mm // RS $\varnothing 50$ mm

Passend auf ANCA Werkzeugschleifmaschinen für Ringsatz  $\varnothing 50$  mm

## SSA automatik HSK-F40 // $\varnothing 20$ mm // RS $\varnothing 50$ mm

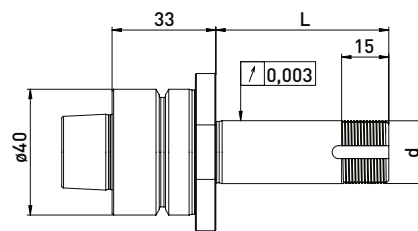
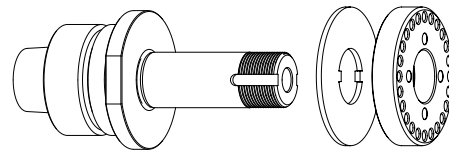


Lieferung bestückt:  
Ringsatz  $\varnothing 50$  mm, Sicherungsblech und Spannmutter

### Ringsatz $\varnothing 50$ mm

Best.-Nr.	HSK	d	L	B 20	B 10	B 4
300025012	HSK-F40	20	55	1	1	3
300025022	HSK-F40	20	72	2	1	2
300025032	HSK-F40	20	85	2	2	3
300025042	HSK-F40	20	95	3	1	3

## SSA automatik HSK-F40 // $\varnothing 20$ mm // ohne RS



Lieferung bestückt:  
Sicherungsblech und Spannmutter

Best.-Nr.	HSK	d	L
300025011	HSK-F40	20	55
300025021	HSK-F40	20	72
300025031	HSK-F40	20	85
300025041	HSK-F40	20	95

## Zubehör ANCA Schleifscheibenaufnahme automatik HSK-F40 // Schaft $\varnothing 20$ mm // Ringsatz $\varnothing 50$ mm

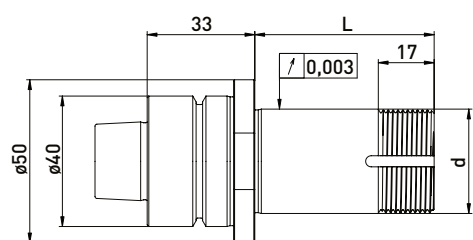
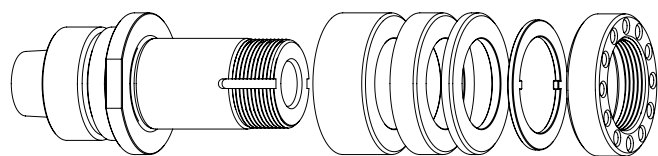
Best.-Nr.	Bezeichnung	
350050050	Montagevorrichtung HSK40 $\varnothing 40$	
350040010	*Spannmutterschlüssel TK27 für $\varnothing 20$	
350040011	*Spannmutterschlüssel 1/2" Innenvierkant TK27 für $\varnothing 20$	
350020021	*Wuchtgewichtepaar für Spannmutter $\varnothing 50$ // 100gmm	

Best.-Nr.	Bezeichnung	
350011020	Distanzring $\varnothing 50 \times \varnothing 20 \times 20$	
350011010	Distanzring $\varnothing 50 \times \varnothing 20 \times 10$	
350011004	Distanzring $\varnothing 50 \times \varnothing 20 \times 4$	
350030010	Sicherungsblech $\varnothing 50 \times \varnothing 20 \times 2$	
350020051	Spannmutter ANCA $\varnothing 50 \times 9,5$ M20 x 1,0	
350020020	*Spannmutter mit Wuchtmöglichkeit $\varnothing 50 \times 8,5$ M20 x 1,0	

# ANCA automatik HSK-F40 // Schaft $\varnothing 31,75$ mm (1¼) // RS $\varnothing 50$ mm

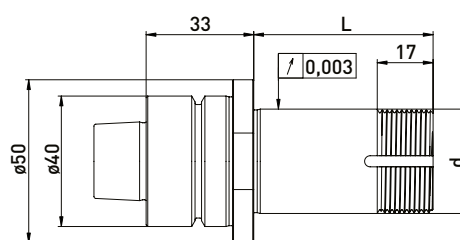
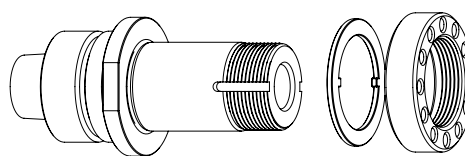
Passend auf ANCA Werkzeugschleifmaschinen für Ringsatz  $\varnothing 50$  mm

## SSA automatik HSK-F40 // $\varnothing 31,75$ mm (1¼) // RS $\varnothing 50$ mm



Lieferung bestückt:  
Ringsatz  $\varnothing 50$  mm, Sicherungsblech und Spannmutter

## SSA automatik HSK-F40 // $\varnothing 31,75$ mm (1¼) // ohne RS



Lieferung bestückt:  
Sicherungsblech und Spannmutter

### Ringsatz $\varnothing 50$ mm

Best.-Nr.	HSK	d	L	B 20	B 10	B 4
300025112	HSK-F40	31,75	55	1	1	3
300025122	HSK-F40	31,75	72	2	1	2
300025132	HSK-F40	31,75	85	2	2	3
300025142	HSK-F40	31,75	95	3	1	3

Best.-Nr.	HSK	d	L
300025111	HSK-F40	31,75	55
300025121	HSK-F40	31,75	72
300025131	HSK-F40	31,75	85
300025141	HSK-F40	31,75	95

## Zubehör ANCA Schleifscheibenaufnahme automatik HSK-F40 // Schaft $\varnothing 31,75$ mm (1¼) // Ringsatz $\varnothing 50$ mm

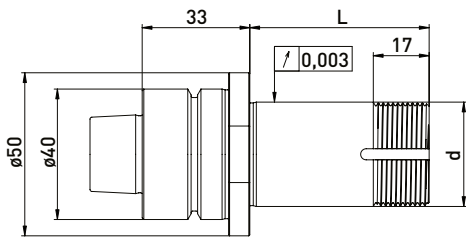
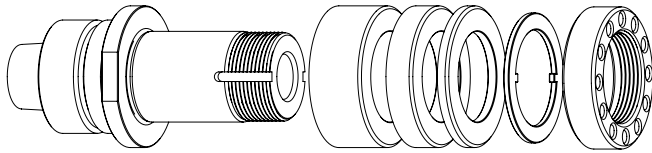
Best.-Nr.	Bezeichnung	
350050010	Montagevorrichtung Universal $\varnothing 50$	
350040030	Spannmutterschlüssel TK39 für ANCA Mutter	
350020027	*Wuchtgewichtepaar für Spannmutter $\varnothing 47$ // 70gmm	

Best.-Nr.	Bezeichnung	
350011120	Distanzring $\varnothing 50 \times \varnothing 31,75 \times 20$	
350011110	Distanzring $\varnothing 50 \times \varnothing 31,75 \times 10$	
350011104	Distanzring $\varnothing 50 \times \varnothing 31,75 \times 4$	
350030040	Sicherungsblech $\varnothing 43 \times \varnothing 32 \times 2$	
350020050	Spannmutter ANCA mit Wuchtbohrung $\varnothing 47 \times 12$ M31,5 x 1,5	
350020026	*Spannmutter mit Wuchtmöglichkeit $\varnothing 47 \times 12$ M31,5 x 1,5	

# ANCA automatik HSK-F40 // Schaft $\varnothing 32$ mm // RS $\varnothing 50$ mm

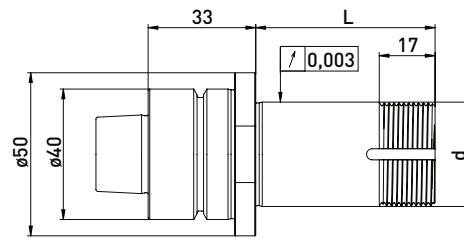
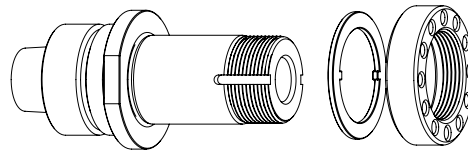
Passend auf ANCA Werkzeugschleifmaschinen für Ringsatz  $\varnothing 50$  mm

## SSA automatik HSK-F40 // $\varnothing 32$ mm // RS $\varnothing 50$ mm



Lieferung bestückt:  
Ringsatz  $\varnothing 50$  mm, Sicherungsblech und Spannmutter

## SSA automatik HSK-F40 // $\varnothing 32$ mm // ohne RS



Lieferung bestückt:  
Sicherungsblech und Spannmutter

### Ringsatz $\varnothing 50$ mm

Best.-Nr.	HSK	d	L	B 20	B 10	B 4
300025212	HSK-F40	32	55	1	1	3
300025222	HSK-F40	32	72	2	1	2
300025232	HSK-F40	32	85	2	2	3
300025242	HSK-F40	32	95	3	1	3

Best.-Nr.	HSK	d	L
300025211	HSK-F40	32	55
300025221	HSK-F40	32	72
300025231	HSK-F40	32	85
300025241	HSK-F40	32	95

## Zubehör ANCA Schleifscheibenaufnahme automatik HSK-F40 // Schaft $\varnothing 32$ mm // Ringsatz $\varnothing 50$ mm

Best.-Nr.	Bezeichnung	
350050010	Montagevorrichtung Universal $\varnothing 50$	
350040030	Spannmutterschlüssel TK39 für ANCA Mutter	
350020027	*Wuchtgewichtepaar für Spannmutter $\varnothing 47$ // 70gmm	

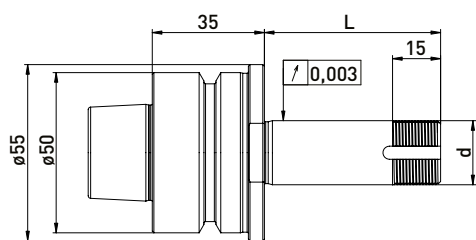
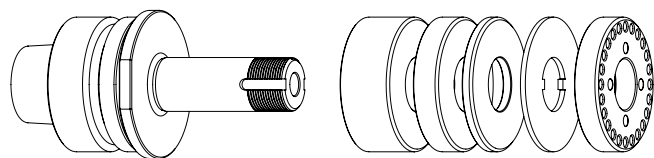
Best.-Nr.	Bezeichnung	
350011220	Distanzring $\varnothing 50 \times \varnothing 32 \times 20$	
350011210	Distanzring $\varnothing 50 \times \varnothing 32 \times 10$	
350011204	Distanzring $\varnothing 50 \times \varnothing 32 \times 4$	
350030040	Sicherungsblech $\varnothing 43 \times \varnothing 32 \times 2$	
350020050	Spannmutter ANCA mit Wuchtbohrung $\varnothing 47 \times 12$ M31,5 x 1,5	
350020026	*Spannmutter mit Wuchtmöglichkeit $\varnothing 47 \times 12$ M31,5 x 1,5	

\*zusammengehörige Artikel

# ANCA automatik HSK-F50 // Schaft $\varnothing 20$ mm // RS $\varnothing 50$ mm

Passend auf ANCA Werkzeugschleifmaschinen für Ringsatz  $\varnothing 50$  mm

## SSA automatik HSK-F50 // $\varnothing 20$ mm // RS $\varnothing 50$ mm

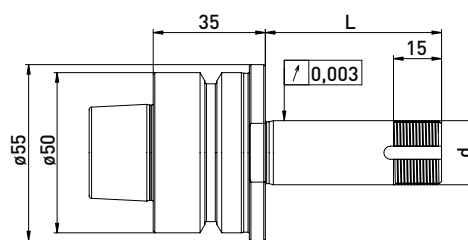
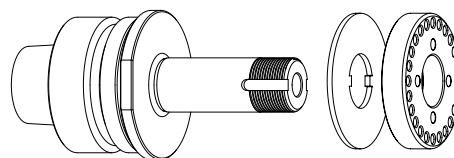


Lieferung bestückt:  
Ringsatz  $\varnothing 50$  mm, Sicherungsblech und Spannmutter

### Ringsatz $\varnothing 50$ mm

Best.-Nr.	HSK	d	L	B 20	B 10	B 4
300024012	HSK-F50	20	55	1	1	3
300024022	HSK-F50	20	72	2	1	2
300024032	HSK-F50	20	85	2	2	3
300024042	HSK-F50	20	95	3	1	3

## SSA automatik HSK-F50 // $\varnothing 20$ mm // ohne RS



Lieferung bestückt:  
Sicherungsblech und Spannmutter

Best.-Nr.	HSK	d	L
300024011	HSK-F50	20	55
300024021	HSK-F50	20	72
300024031	HSK-F50	20	85
300024041	HSK-F50	20	95

## Zubehör ANCA Schleifscheibenaufnahme automatik HSK-F50 // Schaft $\varnothing 20$ mm // Ringsatz $\varnothing 50$ mm

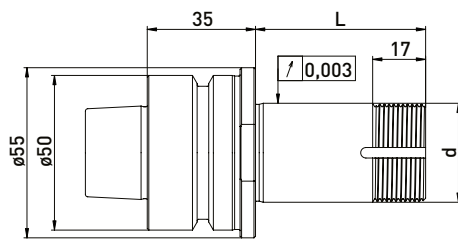
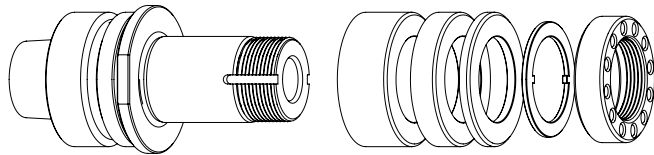
Best.-Nr.	Bezeichnung	
350050010	Montagevorrichtung Universal $\varnothing 50$	
350040010	*Spannmutterschlüssel TK27 für $\varnothing 20$	
350040011	*Spannmutterschlüssel TK27 für $\varnothing 20$	
350020021	*Wuchtgewichtepaar für Spannmutter $\varnothing 50$ // 100gmm	

Best.-Nr.	Bezeichnung	
350011020	Distanzring $\varnothing 50 \times \varnothing 20 \times 20$	
350011010	Distanzring $\varnothing 50 \times \varnothing 20 \times 10$	
350011004	Distanzring $\varnothing 50 \times \varnothing 20 \times 4$	
350030010	Sicherungsblech $\varnothing 50 \times \varnothing 20 \times 2$	
350020051	Spannmutter ANCA $\varnothing 50 \times 9,5$ M20 x 1,0	

# ANCA automatik HSK-F50 // Schaft $\varnothing 31,75$ mm (1¼) // RS $\varnothing 50$ mm

Passend auf ANCA Werkzeugschleifmaschinen für Ringsatz  $\varnothing 50$  mm

## SSA automatik HSK-F50 // $\varnothing 31,75$ mm (1¼) // RS $\varnothing 50$ mm

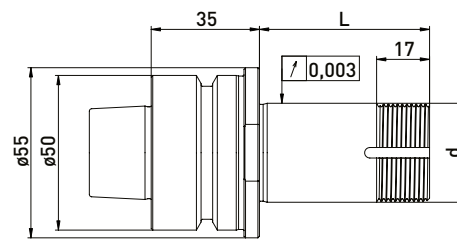
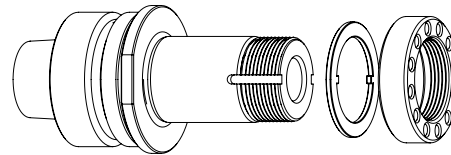


Lieferung bestückt:  
Ringsatz  $\varnothing 50$  mm, Sicherungsblech und Spannmutter

### Ringsatz $\varnothing 50$ mm

Best.-Nr.	HSK	d	L	B 20	B 10	B 4
300024112	HSK-F50	31,75	55	1	1	3
300024122	HSK-F50	31,75	72	2	1	2
300024132	HSK-F50	31,75	85	2	2	3
300024142	HSK-F50	31,75	95	3	1	3

## SSA automatik HSK-F50 // $\varnothing 31,75$ mm (1¼) // ohne RS



Lieferung bestückt:  
Sicherungsblech und Spannmutter

Best.-Nr.	HSK	d	L
300024111	HSK-F50	31,75	55
300024121	HSK-F50	31,75	72
300024131	HSK-F50	31,75	85
300024141	HSK-F50	31,75	95

## Zubehör ANCA Schleifscheibenaufnahme automatik HSK-F50 // Schaft $\varnothing 31,75$ mm (1¼) // Ringsatz $\varnothing 50$ mm

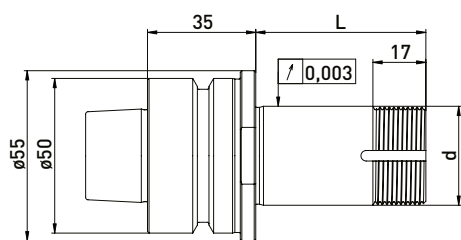
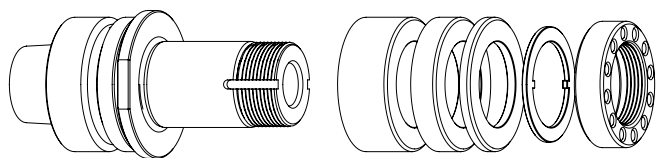
Best.-Nr.	Bezeichnung	
350050010	Montagevorrichtung Universal $\varnothing 50$	
350040030	Spannmutterschlüssel TK39 für ANCA Mutter	
350020027	*Wuchtgewichtepaar für Spannmutter $\varnothing 47$ // 70gmm	

Best.-Nr.	Bezeichnung	
350011120	Distanzring $\varnothing 50 \times \varnothing 31,75 \times 20$	
350011110	Distanzring $\varnothing 50 \times \varnothing 31,75 \times 10$	
350011104	Distanzring $\varnothing 50 \times \varnothing 31,75 \times 4$	
350030040	Sicherungsblech $\varnothing 43 \times \varnothing 32 \times 2$	
350020050	Spannmutter ANCA $\varnothing 47 \times 12$ M31,5x1,5	
350020026	*Spannmutter mit Wuchtmöglichkeit $\varnothing 47 \times 12$ M31,5 x 1,5	

# ANCA automatik HSK-F50 // Schaft $\varnothing 32$ mm // RS $\varnothing 50$ mm

Passend auf ANCA Werkzeugschleifmaschinen für Ringsatz  $\varnothing 50$  mm

## SSA automatik HSK-F50 // $\varnothing 32$ mm // RS $\varnothing 50$ mm

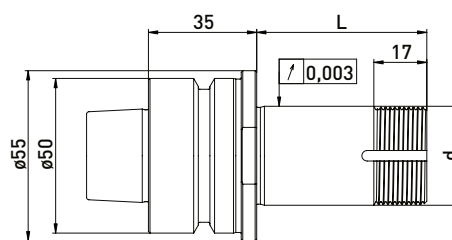
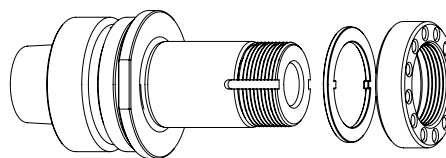


Lieferung bestückt:  
Ringsatz  $\varnothing 50$  mm, Sicherungsblech und Spannmutter

### Ringsatz $\varnothing 50$ mm

Best.-Nr.	HSK	d	L	B 20	B 10	B 4
300024212	HSK-F50	32	55	1	1	3
300024222	HSK-F50	32	72	2	1	2
300024232	HSK-F50	32	85	2	2	3
300024242	HSK-F50	32	95	3	1	3

## SSA automatik HSK-F50 // $\varnothing 32$ mm // ohne RS



Lieferung bestückt:  
Sicherungsblech und Spannmutter

Best.-Nr.	HSK	d	L
300024211	HSK-F50	32	55
300024221	HSK-F50	32	72
300024231	HSK-F50	32	85
300024241	HSK-F50	32	95

## Zubehör ANCA Schleifscheibenaufnahme automatik HSK-F50 // Schaft $\varnothing 32$ mm // Ringsatz $\varnothing 50$ mm

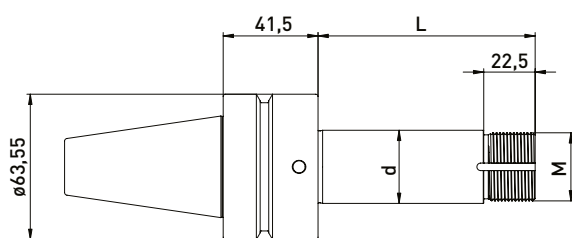
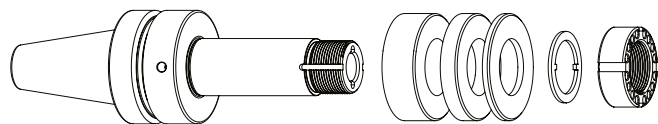
Best.-Nr.	Bezeichnung	
350050010	Montagevorrichtung Universal $\varnothing 50$	
350040030	Spannmutterschlüssel TK39 für ANCA Mutter	
350020027	*Wuchtgewichtepaar für Spannmutter $\varnothing 47$ // 70gmm	

Best.-Nr.	Bezeichnung	
350011220	Distanzring $\varnothing 50 \times \varnothing 32 \times 20$	
350011210	Distanzring $\varnothing 50 \times \varnothing 32 \times 10$	
350011204	Distanzring $\varnothing 50 \times \varnothing 32 \times 4$	
350030040	Sicherungsblech $\varnothing 43 \times \varnothing 32 \times 2$	
350020050	Spannmutter ANCA mit Wuchtbohrung $\varnothing 47 \times 12$ M31,5 x 1,5	
350020026	*Spannmutter mit Wuchtmöglichkeit $\varnothing 47 \times 12$ M31,5 x 1,5	

# ANCA ähnlich SK40 mit Plananlage

Passend auf ANCA Werkzeugschleifmaschinen

## SSA ähnlich SK40 mit Plananlage



Lieferung bestückt:  
Ringsatz, Sicherungsblech und Spannmutter mit  
Wuchtmöglichkeit

Best.-Nr.	Feingewinde	d	L	Ringsatz		
				B 20	B 10	B 4
300026052	M20 x 1,5	20	95	2	2	4
300026152	M30 x 1,5	31,75	95	2	2	4
300026252	M30 x 1,5	32	95	2	2	4
300026952	M50 x 1,5	50,8	95	2	2	4

## Zubehör SSA ähnlich SK40 mit Plananlage

Best.-Nr.	Bezeichnung	
350011020	Distanzring ø50 x ø20 x 20	
350011010	Distanzring ø50 x ø20 x 10	
350011004	Distanzring ø50 x ø20 x 4	
350011420	Distanzring ø60 x ø31,75 x 20	
350011410	Distanzring ø60 x ø31,75 x 10	
350011404	Distanzring ø60 x ø31,75 x 4	
350011320	Distanzring ø60 x ø32 x 20	
350011310	Distanzring ø60 x ø32 x 10	
350011304	Distanzring ø60 x ø32 x 4	
250000549	Distanzring ø75 x ø50,8 x 20	
250000548	Distanzring ø75 x ø50,8 x 10	
250000547	Distanzring ø75 x ø50,8 x 4	

## Zubehör ANCA Schleifscheibenaufnahme ähnlich SK40 mit Plananlage

Best.-Nr.	Bezeichnung	
250000552	Sicherungsblech ø37 x ø20 x 2	
250000940	Sicherungsblech ø40 x ø30 x 2	
250000550	Sicherungsblech ø64 x ø50,2 x 2	

Best.-Nr.	Bezeichnung	
250000553	Spannmutter mit Wuchtmöglichkeit ø40 x 17 M20 x 1,5	
250000485	Spannmutter mit Wuchtmöglichkeit ø45 x 17 M30 x 1,5	
250000551	Spannmutter mit Wuchtmöglichkeit ø70 x 19 M50x1,5	
350300131	Hakenschlüssel mit Nase 40-42 mm	
350300132	Hakenschlüssel mit Nase 45-50 mm	
350300133	Hakenschlüssel mit Nase 68-75 mm	

\*zusammengehörige Artikel