

# Schleifscheibenaufnahmen

und  
Zubehör



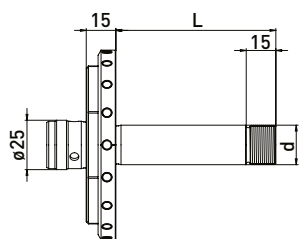
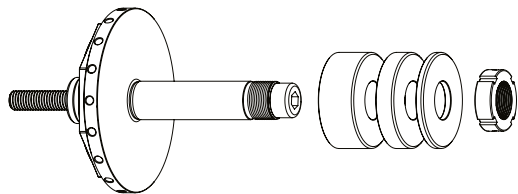
grinding deserves SOLUTIONS

**GDS**<sup>®</sup>  
Made in Germany

# Rollomatic $\varnothing 25$ mm // Schaft $\varnothing 20$ mm // RS $\varnothing 50$ mm

Passend auf Rollomatic Werkzeugschleifmaschinen für Ringsatz  $\varnothing 50$  mm

SSA HSK50 //  $\varnothing 20$  mm // RS  $\varnothing 50$  mm



Lieferung bestückt:  
Ringsatz  $\varnothing 50$  mm, Spannschraube M10 und Spannmutter

Ringsatz  $\varnothing 50$  mm

Best.-Nr.	d	L	Ringsatz $\varnothing 50$ mm		
			B 20	B 10	B 4
300150412	20	50	-	2	4
300150422	20	81	1	3	4

Zubehör Rollomatic Schleifscheibenaufnahme  $\varnothing 25$  mm // Schaft  $\varnothing 20$  mm // RS  $\varnothing 50$  mm

Best.-Nr.	Bezeichnung
350040051	Hakenschlüssel mit Nase 30 - 32 mm

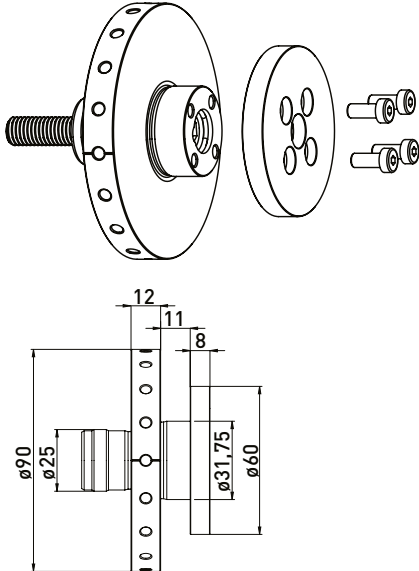


Best.-Nr.	Bezeichnung
350011520	Distanzring Rollomatic $\varnothing 50 \times \varnothing 20 \times 20$
350011510	Distanzring Rollomatic $\varnothing 50 \times \varnothing 20 \times 10$
350011504	Distanzring Rollomatic $\varnothing 50 \times \varnothing 20 \times 4$
350020120	Präzisionsstellmutter MRR20x1 M20 x 1,0- $\varnothing 32 \times 10$
350015003	Stützscheibe $\varnothing 50 \times \varnothing 75 \times \varnothing 20 \times 6$

# Rollomatic $\varnothing 25$ mm // Schaft $\varnothing 31,75$ mm (1¼)

Passend auf Rollomatic Werkzeugschleifmaschinen

SSA  $\varnothing 25$  mm //  $\varnothing 31,75$  mm



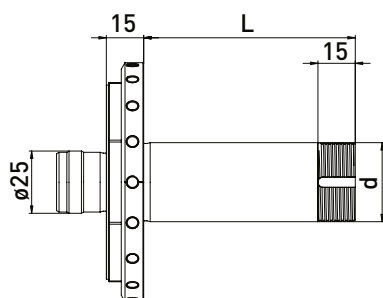
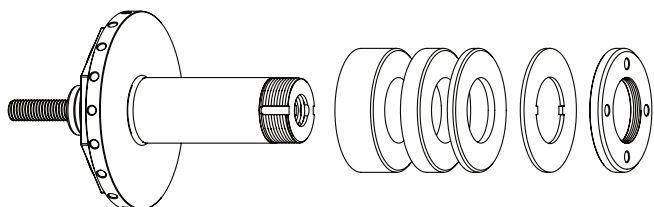
Lieferung bestückt:  
Spannflansch, 4 Stück Zylinderschrauben M5 x 12 und  
Spannschraube M10

Best.-Nr.	Bezeichnung
300150510	Schleifscheibenaufnahme Rollomatic $\varnothing 31,75$ x 11

# Rollomatic $\varnothing 25$ mm // Schaft $\varnothing 31,75$ mm (1 $\frac{1}{4}$ ) // RS $\varnothing 60$ mm

Passend auf Rollomatic Werkzeugschleifmaschinen für Ringsatz  $\varnothing 60$  mm


SSA  $\varnothing 25$  mm //  $\varnothing 31,75$  mm (1 $\frac{1}{4}$ ) // RS  $\varnothing 60$  mm








Lieferung bestückt:  
Ringsatz  $\varnothing 60$  mm, Spannschraube M10, Sicherungsblech  
und Spannmutter

Best.-Nr.	d	L	Ringsatz $\varnothing 60$ mm		
			B 20	B 10	B 4
300150212	31,75	50	-	2	4
300150222	31,75	85	2	2	3
300150232	31,75	115	3	3	3

Zubehör Rollomatic Schleifscheibenaufnahme  $\varnothing 25$  mm //  $\varnothing 31,75$  mm (1 $\frac{1}{4}$ ) // RS  $\varnothing 60$  mm

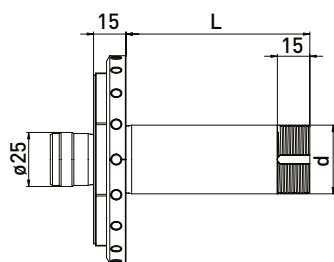
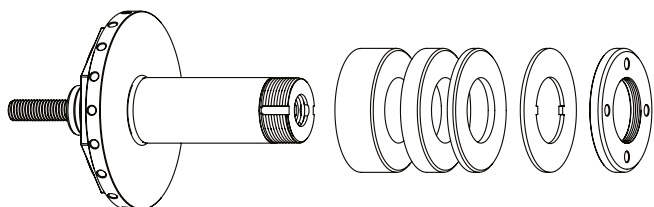
Best.-Nr.	Bezeichnung
350040020	Spannmutterschlüssel TK45 für $\varnothing 32$ 

Best.-Nr.	Bezeichnung
350011620	Distanzring Rollomatic $\varnothing 60 \times \varnothing 31,75 \times 20$ 
350011610	Distanzring Rollomatic $\varnothing 60 \times \varnothing 31,75 \times 10$ 
350011604	Distanzring Rollomatic $\varnothing 60 \times \varnothing 31,75 \times 4$ 
350030060	Sicherungsblech $\varnothing 60 \times \varnothing 32 \times 1,8$ 
350020066	Spannmutter $\varnothing 60 \times 6 \times M32 \times 1,5$ TK45 

# Rollomatic $\varnothing 25$ mm // Schaft $\varnothing 32$ mm // RS $\varnothing 60$ mm

Passend auf Rollomatic Werkzeugschleifmaschinen für Ringsatz  $\varnothing 60$  mm


SSA  $\varnothing 25$  mm //  $\varnothing 32$  mm // RS  $\varnothing 60$  mm








Lieferung bestückt:  
Ringsatz  $\varnothing 60$  mm, Spannschraube M10, Sicherungsblech  
und Spannmutter

Best.-Nr.	d	L	Ringsatz $\varnothing 60$ mm		
			B 20	B 10	B 4
300150312	32	50	-	2	4
300150322	32	85	2	2	3
300150332	32	115	3	3	3

## Zubehör Rollomatic Schleifscheibenaufnahme $\varnothing 25$ mm // Schaft $\varnothing 32$ mm // RS $\varnothing 60$ mm

Best.-Nr.	Bezeichnung
350040020	Spannmutterschlüssel TK45 für $\varnothing 32$ 

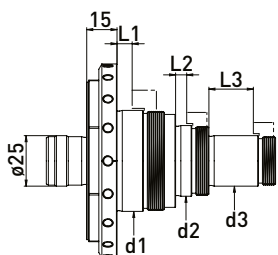
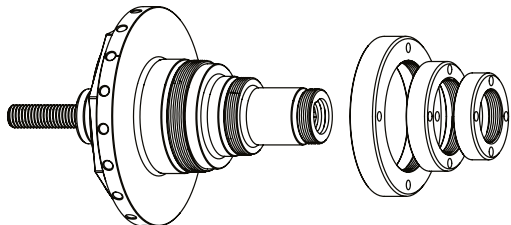
Best.-Nr.	Bezeichnung
350011320	Distanzring $\varnothing 60 \times \varnothing 32 \times 20$ 
350011310	Distanzring $\varnothing 60 \times \varnothing 32 \times 10$ 
350011304	Distanzring $\varnothing 60 \times \varnothing 32 \times 4$ 
350030060	Sicherungsblech $\varnothing 60 \times \varnothing 32 \times 1,8$ 
350020066	Spannmutter $\varnothing 60 \times 6 \times M32 \times 1,5$ TK45 

\*zusammengehörige Artikel

# Rollomatic $\varnothing 25$ mm // gestufter Schaft $\varnothing 25$ , $\varnothing 35$ , $\varnothing 50$ mm

Passend auf Rollomatic Werkzeugschleifmaschinen

## SSA $\varnothing 25$ mm // gestufter Schaft



Lieferung bestückt:  
je 1 Stück Spannmutter  $\varnothing 38$  (350020110),  $\varnothing 48$  (350020111),  
 $\varnothing 70$  (350020113) und Spannschraube M10

Best.-Nr.	L1	L2	L3	d1	d2	d3
300150111	11,5	5,5	5,5	50	35	25
300150121	7,5	5,5	22	50	35	25




Lieferung bestückt:  
je 1 Stück Spannmutter  $\varnothing 38$  (350020110),  $\varnothing 58$  (350020112) und  
Spannschraube M10




Best.-Nr.	L1	L2	L3	d1	d2	d3
300150131	11,5	5,5		40	25	

Lieferung bestückt:  
je 1 Stück Spannmutter  $\varnothing 38$  (350020110),  $\varnothing 70$  (350020113) und  
Spannschraube M10

Best.-Nr.	L1	L2	L3	d1	d2	d3
300150141	11,5	5,5		50	25	

## Zubehör Rollomatic Schleifscheibenaufnahme $\varnothing 25$ mm // gestufter Schaft $\varnothing 25$ , $\varnothing 35$ , $\varnothing 50$ mm

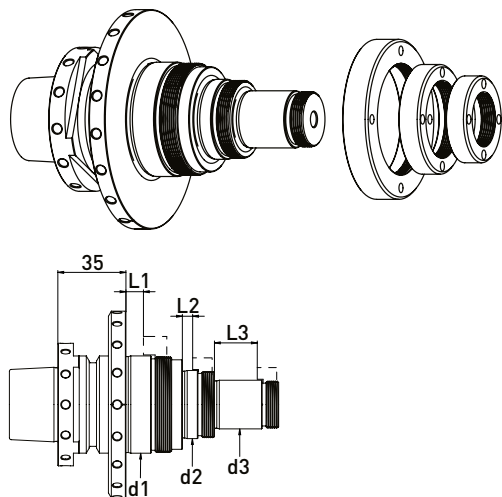
Best.-Nr.	Bezeichnung	für d
350020110	Spannmutter Rollomatic $\varnothing 38 \times 10$ M24 x 1	25 
350020111	Spannmutter Rollomatic $\varnothing 48 \times 10$ M34 x 1	35 
350020113	Spannmutter Rollomatic $\varnothing 70 \times 12$ M49 x 1	50 

Best.-Nr.	Bezeichnung
350016001	Distanzring $\varnothing 38 \times \varnothing 25 \times 5$ 
350016003	Distanzring $\varnothing 70 \times \varnothing 50 \times 5$ 
350016005	Distanzring $\varnothing 48 \times \varnothing 35 \times 5$ 

# Rollomatic HSK50 // gestufter Schaft $\varnothing 25$ , $\varnothing 35$ , $\varnothing 50$ mm

Passend auf Rollomatic Werkzeugschleifmaschinen

## SSA HSK50 // gestufter Schaft











Lieferung bestückt:

je 1 Stück Spannmutter  $\varnothing 38$  (350020110),  $\varnothing 48$  (350020111),  $\varnothing 70$  (350020113) und Spanschraube M10

Best.-Nr.	L1	L2	L3	d1	d2	d3
300150921	7,5	5,5	22	50	35	25

## Zubehör Rollomatic Schleifscheibenaufnahme $\varnothing 25$ mm // gestufter Schaft $\varnothing 25$ , $\varnothing 35$ , $\varnothing 50$ mm

Best.-Nr.	Bezeichnung	für d
350020110	Spannmutter Rollomatic $\varnothing 38 \times 10$ M24 x 1	25 
350020111	Spannmutter Rollomatic $\varnothing 48 \times 10$ M34 x 1	35 
350020112	Spannmutter Rollomatic $\varnothing 58 \times 11$ M39 x 1	40 
350020113	Spannmutter Rollomatic $\varnothing 70 \times 12$ M49 x 1	50 

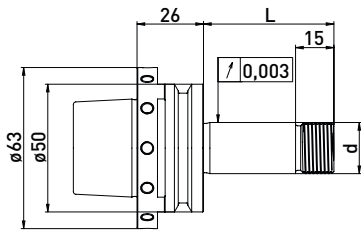
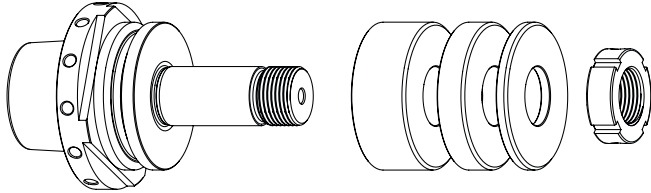
Best.-Nr.	Bezeichnung
350016001	Distanzring $\varnothing 38 \times \varnothing 25 \times 5$ 
350016002	Distanzring $\varnothing 58 \times \varnothing 40 \times 5$ 
350016003	Distanzring $\varnothing 70 \times \varnothing 50 \times 5$ 
350016005	Distanzring $\varnothing 48 \times \varnothing 35 \times 5$ 

\*zusammengehörige Artikel

# Rollomatic HSK-E50 // Schaft $\varnothing 20$ mm // RS $\varnothing 50$ mm

Passend auf Rollomatic Werkzeugschleifmaschinen für Ringsatz  $\varnothing 50$  mm

## SSA HSK-E50 // $\varnothing 20$ mm // RS $\varnothing 50$ mm

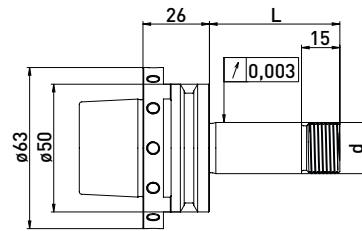
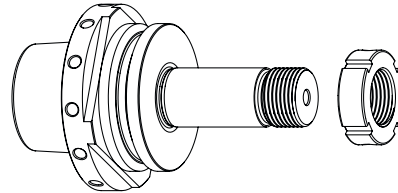


Lieferung bestückt:  
Ringsatz  $\varnothing 50$  mm und Spannmutter

### Ringsatz $\varnothing 50$ mm

Best.-Nr.	HSK	d	L	Ringsatz $\varnothing 50$ mm		
				B 20	B 10	B 4
300150612	HSK-E50	20	51	1	1	2
300150632	HSK-E50	20	81	2	2	2

## SSA HSK-E50 // $\varnothing 20$ mm // ohne RS



Lieferung bestückt:  
mit Spannmutter

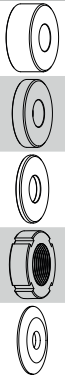
Best.-Nr.	HSK	d	L
300150611	HSK-E50	20	51
300150631	HSK-E50	20	81

## Zubehör Rollomatic Schleifscheibenaufnahme HSK-E50 // Schaft $\varnothing 20$ mm // RS $\varnothing 50$ mm

Best.-Nr.	Bezeichnung
350040051	Hakenschlüssel mit Nase 30 - 32 mm



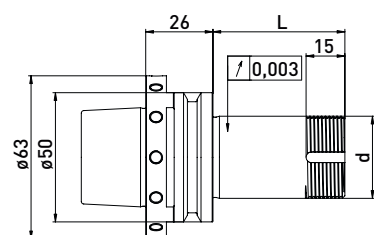
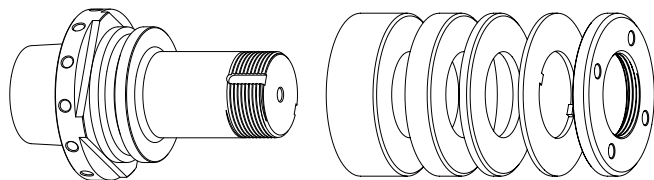
Best.-Nr.	Bezeichnung
350011520	Distanzring Rollomatic $\varnothing 50 \times \varnothing 20 \times 20$
350011510	Distanzring Rollomatic $\varnothing 50 \times \varnothing 20 \times 10$
350011504	Distanzring Rollomatic $\varnothing 50 \times \varnothing 20 \times 4$
350020121	Präzisionsstellmutter MRR20 x 1,5 M20 x 1,5 $\varnothing 32 \times 10$
350015003	Stützscheibe $\varnothing 50 \times \varnothing 75 \times \varnothing 20 \times 6$



# Rollomatic HSK-E50 // Schaft $\varnothing 31,75$ mm ( $1\frac{1}{4}$ ) // RS $\varnothing 60$ mm

Passend auf Rollomatic Werkzeugschleifmaschinen für Ringsatz  $\varnothing 60$  mm

## SSA HSK-E50 // Schaft $\varnothing 31,75$ mm // RS $\varnothing 60$ mm

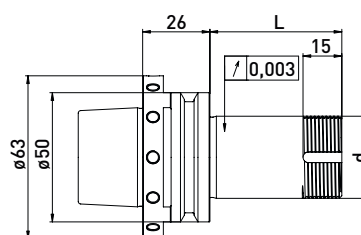
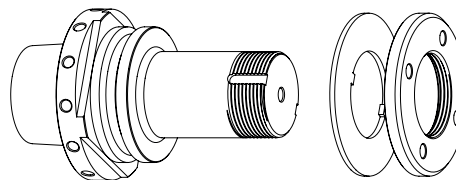


Lieferung bestückt:  
Ringsatz  $\varnothing 60$  mm, Sicherungsblech und Spannmutter

### Ringsatz $\varnothing 60$ mm

Best.-Nr.	HSK	d	L	B 20	B 10	B 4
300150712	HSK-50E	31,75	51	-	1	3
300150732	HSK-50E	31,75	81	1	1	3

## SSA HSK-E50 // Schaft $\varnothing 31,75$ mm // ohne Ringsatz



Lieferung bestückt:  
Sicherungsblech und Spannmutter

Best.-Nr.	HSK	d	L
300150711	HSK-50E	31,75	51
300150731	HSK-50E	31,75	81

## Zubehör Rollomatic Schleifscheibenaufnahme HSK-E50 // Schaft $\varnothing 31,75$ mm ( $1\frac{1}{4}$ ) // Ringsatz $\varnothing 60$ mm

Best.-Nr.	Bezeichnung	
350040030	*Spannmutterschlüssel TK39 für Spannmutter mit Wuchtmöglichk.	
350040020	Spannmutterschlüssel TK45 für $\varnothing 32$	
350020023	*Wuchtgewichtepaar für Spannmutter $\varnothing 60$ // 200gmm	

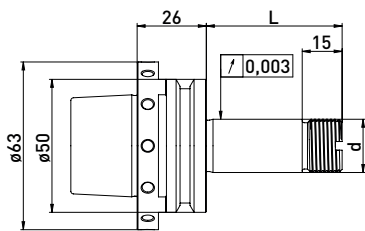
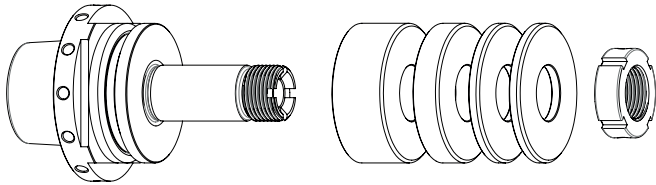
Best.-Nr.	Bezeichnung	
350011420	Distanzring $\varnothing 60 \times \varnothing 31,75 \times 20$	
350011410	Distanzring $\varnothing 60 \times \varnothing 31,75 \times 10$	
350011404	Distanzring $\varnothing 60 \times \varnothing 31,75 \times 4$	
350030060	Sicherungsblech $\varnothing 60 \times \varnothing 32 \times 1,8$	
350020066	Spannmutter $\varnothing 60 \times 6 \times M32 \times 1,5$ TK45	
350020022	*Spannmutter mit Wuchtmöglichkeit $\varnothing 60 \times 9$ M32 $\times 1,5$ TK39	

\*zusammengehörige Artikel

# Rollomatic HSK50E // Schaft $\varnothing 20$ mm // RS $\varnothing 50$ mm

Passend auf Rollomatic Werkzeugschleifmaschinen für Ringsatz  $\varnothing 50$  mm mit Kreuznut

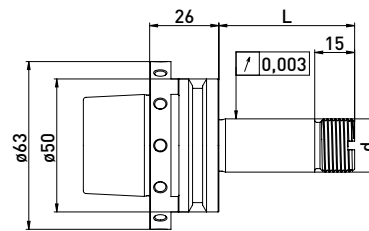
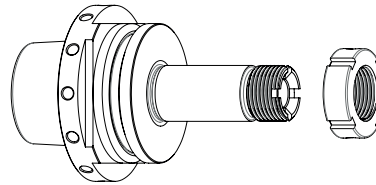
SSA HSK50E //  $\varnothing 20$  mm // RS  $\varnothing 50$  mm



Lieferung bestückt:  
Ringsatz  $\varnothing 50$  mm und Spannmutter

Best.-Nr.	HSK	d	L	Ringsatz $\varnothing 50$ mm		
				B 20	B 10	B 4
300150652	HSK50E	20	51	1	1	2
300150662	HSK50E	20	81	2	2	2

SSA HSK50E //  $\varnothing 20$  mm // ohne RS



Lieferung bestückt:  
mit Spannmutter

Best.-Nr.	HSK	d	L
300150651	HSK50E	20	51
300150661	HSK50E	20	81

## Zubehör Rollomatic Schleifscheibenaufnahme HSK50E // Schaft $\varnothing 20$ mm // RS $\varnothing 50$ mm

Best.-Nr.	Bezeichnung
350040051	Hakenschlüssel mit Nase 30 - 32 mm



Best.-Nr.	Bezeichnung
350011520	Distanzring Rollomatic $\varnothing 50 \times \varnothing 20 \times 20$
350011510	Distanzring Rollomatic $\varnothing 50 \times \varnothing 20 \times 10$
350011504	Distanzring Rollomatic $\varnothing 50 \times \varnothing 20 \times 4$
350020121	Präzisionsstellmutter MRR20 x 1,5 M20 x 1,5 $\varnothing 32 \times 10$
350015003	Stützscheibe $\varnothing 50 \times \varnothing 75 \times \varnothing 20 \times 6$

