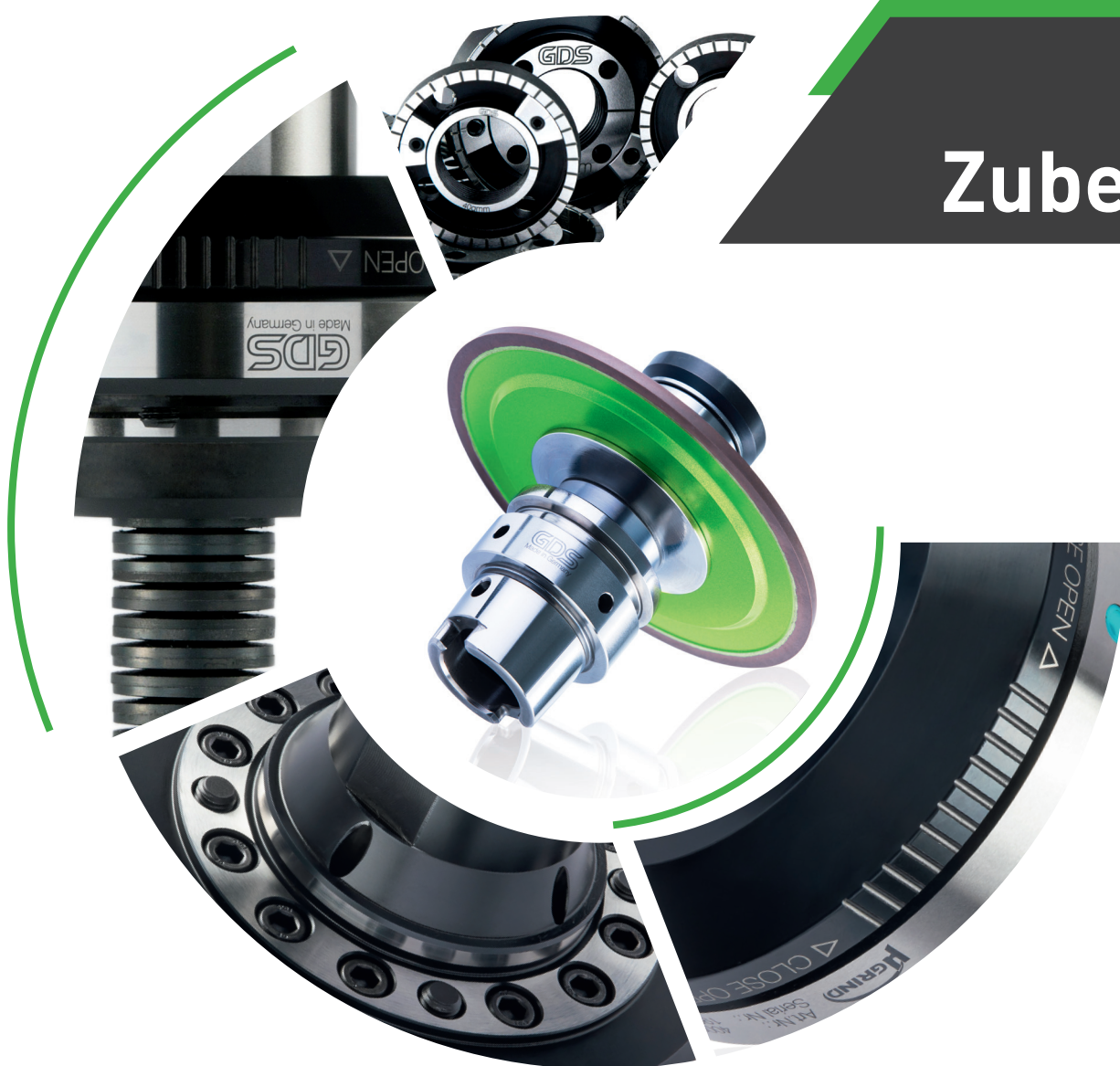


# Schleifscheibenaufnahmen

und  
Zubehör



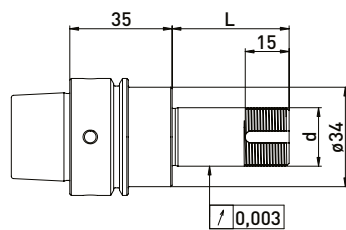
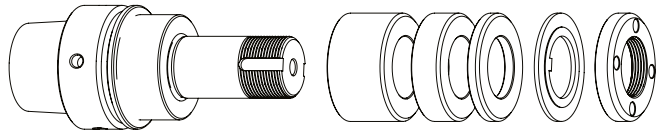
grinding deserves SOLUTIONS

**GDS**<sup>®</sup>  
Made in Germany

# SMP HSK-E40 // Schaft $\varnothing 20$ mm // RS $\varnothing 35$ mm

Passend auf SMP Werkzeugschleifmaschinen für Ringsatz  $\varnothing 35$  mm

## SSA HSK-E40 // $\varnothing 20$ mm // RS $\varnothing 35$ mm

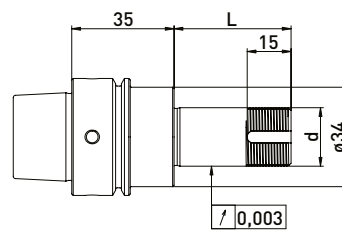
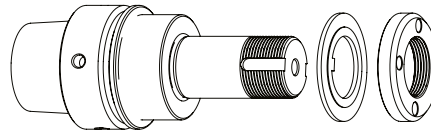


Lieferung bestückt:  
Ringsatz  $\varnothing 35$  mm, Sicherungsblech und Spannmutter

### Ringsatz $\varnothing 35$ mm

Best.-Nr.	HSK	d	L	B 20	B 10	B 4
300122512	HSK-E40	20	40	-	1	4
300122522	HSK-E40	20	60	1	1	4
300122532	HSK-E40	20	100	2	3	4

## SSA HSK-E40 // $\varnothing 20$ mm // ohne RS



Lieferung bestückt:  
Sicherungsblech und Spannmutter

Best.-Nr.	HSK	d	L
300122511	HSK-E40	20	40
300122521	HSK-E40	20	60
300122531	HSK-E40	20	100

## Zubehör SMP Schleifscheibenaufnahme HSK-E40 // Schaft $\varnothing 20$ mm // Ringsatz $\varnothing 35$ mm

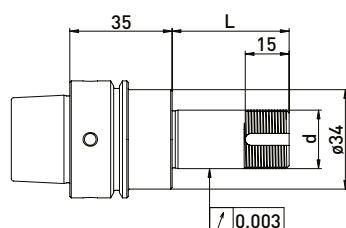
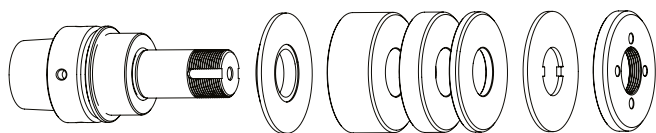
Best.-Nr.	Bezeichnung	
350050050	Montagevorrichtung $\varnothing 40$	
350040010	Spannmutterschlüssel TK27 für $\varnothing 20$	
350040011	Spannmutterschlüssel TK27 für $\varnothing 20$	
350040040	*Spannmutterschlüssel TK29 für $\varnothing 20$ für Spannmutter mit Wuchtmöglichk.	
350040041	*Spannmutterschlüssel TK29 für $\varnothing 20$	
350020081	*Wuchtgewichtepaar für Spannmutter $\varnothing 35$ // 40gmm	

Best.-Nr.	Bezeichnung	
350012020	Distanzring $\varnothing 35 \times \varnothing 20 \times 20$	
350012010	Distanzring $\varnothing 35 \times \varnothing 20 \times 10$	
350012004	Distanzring $\varnothing 35 \times \varnothing 20 \times 4$	
350030020	Sicherungsblech $\varnothing 35 \times \varnothing 20 \times 2$	
350020030	Spannmutter $\varnothing 35 \times 6$ M20 x 1 TK27	
350020080	*Spannmutter mit Wuchtmöglichkeit $\varnothing 35 \times \varnothing 40 \times 8$ x M20 x 1 TK29	
350015005	Stützscheibe $\varnothing 35 \times \varnothing 60 \times \varnothing 20 \times 6$	

# SMP HSK-E40 // Schaft $\varnothing 20$ mm // RS $\varnothing 50$ mm

Passend auf SMP Werkzeugschleifmaschinen für Ringsatz  $\varnothing 50$  mm

## SSA HSK-E40 // $\varnothing 20$ mm // RS $\varnothing 50$ mm

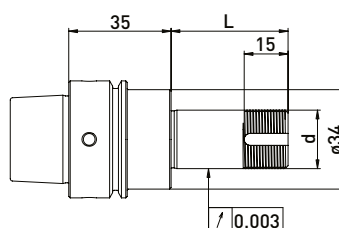
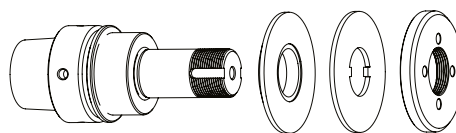


Lieferung bestückt:  
Reduzierscheibe, Ringsatz  $\varnothing 50$  mm, Sicherungsblech und Spannmutter

### Ringsatz $\varnothing 50$ mm

Best.-Nr.	HSK	d	L	B 20	B 10	B 4
300122012	HSK-E40	20	40	-	1	3
300122022	HSK-E40	20	60	1	1	3
300122032	HSK-E40	20	100	2	3	3

## SSA HSK-E40 // $\varnothing 20$ mm // ohne RS



Lieferung bestückt:  
Reduzierscheibe, Sicherungsblech und Spannmutter

Best.-Nr.	HSK	d	L
300122011	HSK-E40	20	40
300122021	HSK-E40	20	60
300122031	HSK-E40	20	100

## Zubehör SMP Schleifscheibenaufnahme HSK-E40 // Schaft $\varnothing 20$ mm // Ringsatz $\varnothing 50$ mm

Best.-Nr.	Bezeichnung	
350050050	Montagevorrichtung $\varnothing 40$	
350040010	*Spannmutterschlüssel TK27 für $\varnothing 20$	
350040011	*Spannmutterschlüssel TK27 für $\varnothing 20$	
350020021	*Wuchtgewichtepaar für Spannmutter $\varnothing 50$ // 100gmm	

Best.-Nr.	Bezeichnung	
350011020	Distanzring $\varnothing 50 \times \varnothing 20 \times 20$	
350011010	Distanzring $\varnothing 50 \times \varnothing 20 \times 10$	
350011004	Distanzring $\varnothing 50 \times \varnothing 20 \times 4$	
350015001	Reduzierscheibe $\varnothing 50 \times \varnothing 35 \times \varnothing 20 \times 6$	
350030010	Sicherungsblech $\varnothing 50 \times \varnothing 20 \times 2$	
350020060	Spannmutter $\varnothing 50 \times 6 \times M20 \times 1$ TK27	
350020020	*Spannmutter mit Wuchtmöglichkeit $\varnothing 50 \times 8,5$ M20 x 1,0 TK27	

\*zusammengehörige Artikel