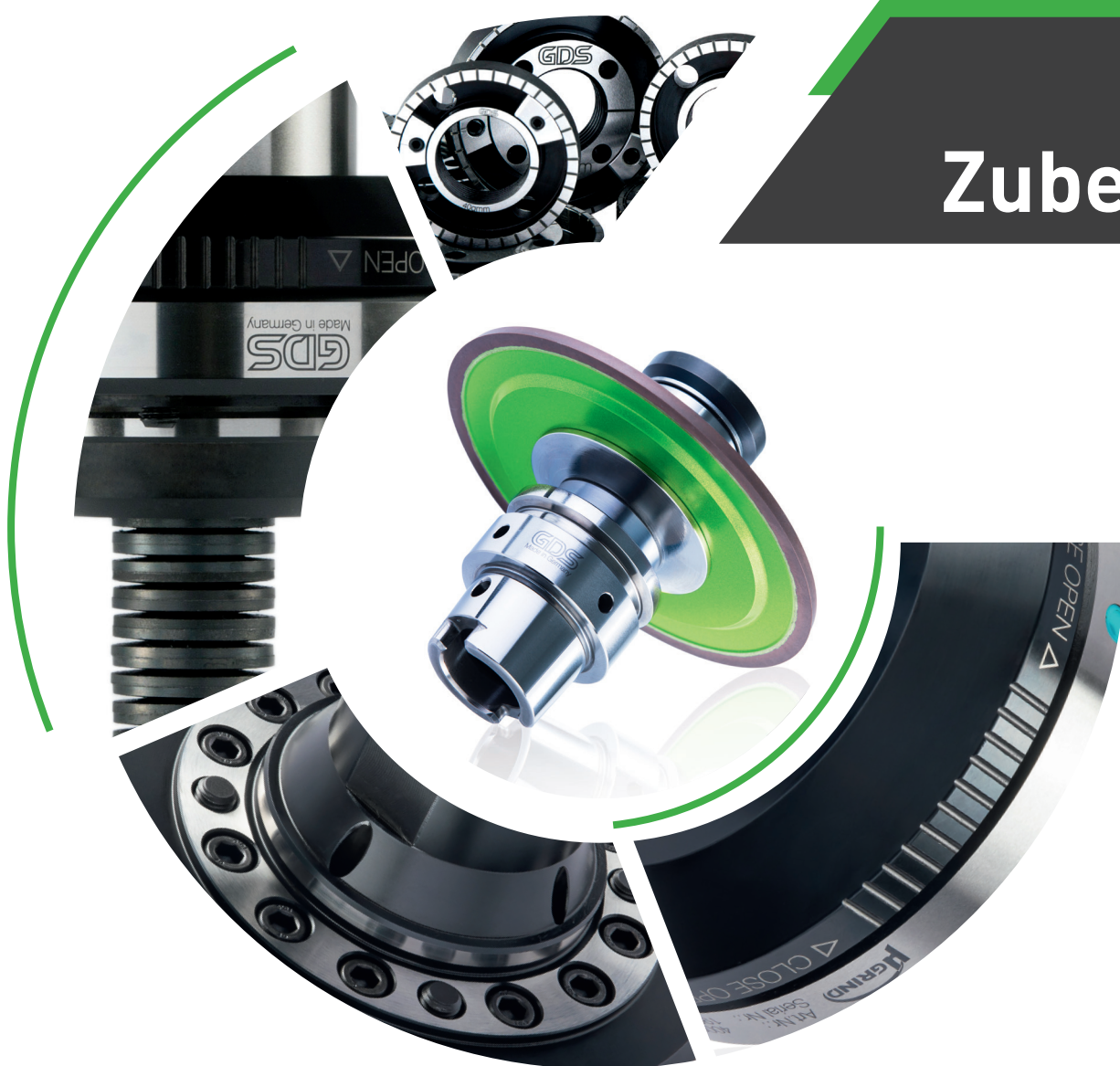


# Schleifscheibenaufnahmen

und  
Zubehör



grinding deserves SOLUTIONS

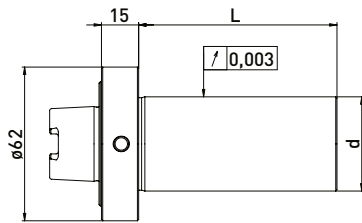
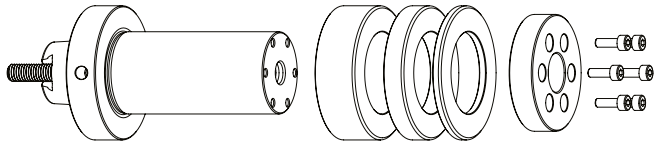
**GDS**<sup>®</sup>  
Made in Germany



# Strausak ähnlich HSK50 // Schaft $\varnothing 38\text{mm}$ // RS 62 mm

Passend auf Strausak Promat Werkzeugschleifmaschinen für Ringsatz  $\varnothing 62\text{ mm}$

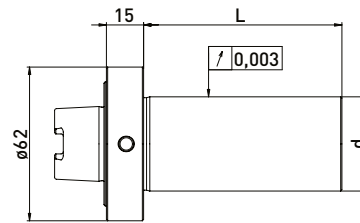
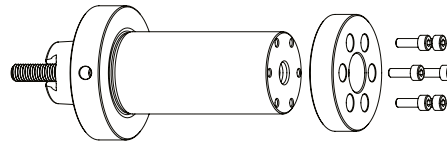
## SSA ähnlich HSK50 // $\varnothing 38\text{mm}$ // RS 62 mm



Lieferung bestückt:  
Ringsatz  $\varnothing 62\text{ mm}$ , Klemmflansch, 4 Stück Inbusschraube  
und Anzugsschraube

Best.-Nr.	Kegel	d	L	Ringsatz $\varnothing 62\text{mm}$		
				B 20	B 10	B 4
300062332	ähnlich HSK50	38	80	2	2	4


## SSA ähnlich HSK50 // $\varnothing 38\text{ mm}$ // ohne RS



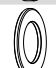




Lieferung bestückt:  
Klemmflansch, 4 Stück Inbusschraube  
und Anzugsschraube

Best.-Nr.	Kegel	d	L
300062331	ähnlich HSK50	38	80

## Zubehör Strausak Promat Schleifscheibenaufnahme ähnlich HSK50 // Schaft $\varnothing 38\text{ mm}$ // Ringsatz $\varnothing 62\text{ mm}$

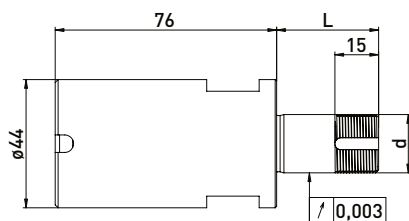
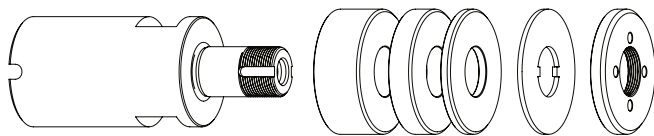
Best.-Nr.	Bezeichnung
350050040	Montagevorrichtung Strausak $\varnothing 62$ 

Best.-Nr.	Bezeichnung	
350013320	Distanzring $\varnothing 62 \times \varnothing 38 \times 20$	
350013310	Distanzring $\varnothing 62 \times \varnothing 38 \times 10$	
350013304	Distanzring $\varnothing 62 \times \varnothing 38 \times 4$	
350020040	Klemmflansch $\varnothing 54 \times 12$	

# Strausak Innenkegel // Schaft $\varnothing 20\text{mm}$ // RS $\varnothing 50\text{ mm}$

Passend auf Strausak Fleximat Werkzeugschleifmaschinen  
für Ringsatz  $\varnothing 50\text{ mm}$

## SSA Strausak Innenkegel // $\varnothing 20\text{mm}$ // RS $\varnothing 50\text{ mm}$

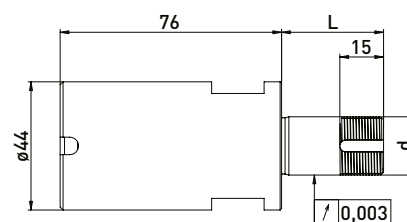
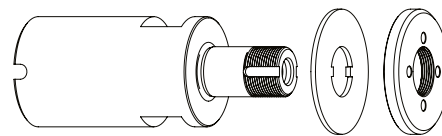


Lieferung bestückt:  
Ringsatz  $\varnothing 50\text{ mm}$ , Sicherungsblech, Spannmutter und  
Spannschraube

### Ringsatz $\varnothing 50\text{ mm}$

Best.-Nr.	Innenkegel	d	L	B 20	B 10	B 4
300063012	Strausak	20	35	-	1	3
300063022	Strausak	20	60	1	1	4

## SSA Strausak Innenkegel // $\varnothing 20\text{mm}$ // ohne RS



Lieferung bestückt:  
Sicherungsblech, Spannmutter und Spannschraube

Best.-Nr.	Innenkegel	d	L
300063011	Strausak	20	35
300063021	Strausak	20	60

## Zubehör Strausak Fleximat Schleifscheibenaufnahme Strausak Innenkegel // Schaft $\varnothing 20\text{ mm}$ // Ringsatz $\varnothing 50\text{ mm}$

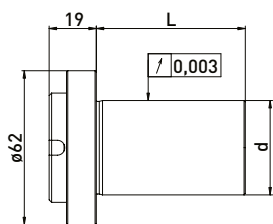
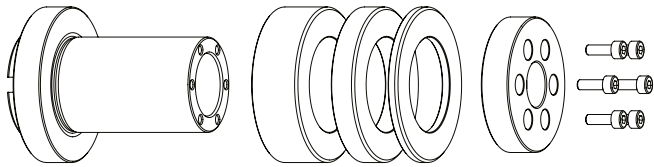
Best.-Nr.	Bezeichnung	
350050010	Montagevorrichtung Universal $\varnothing 50$	
350015007	Adapterhülse Strausak Spanndurchmesser $\varnothing 44$  (zur Reduzierung der Montagevorrichtung Universal von $\varnothing 50\text{ mm}$ auf $\varnothing 44\text{ mm}$ )	
350040010	*Spannmutterschlüssel TK27 für $\varnothing 20$	
350040011	*Spannmutterschlüssel TK27 für $\varnothing 20$	
350020021	*Wuchtgewichtepaar für Spannmutter $\varnothing 50$ // 100gmm	

Best.-Nr.	Bezeichnung	
350011020	Distanzring $\varnothing 50 \times \varnothing 20 \times 20$	
350011010	Distanzring $\varnothing 50 \times \varnothing 20 \times 10$	
350011004	Distanzring $\varnothing 50 \times \varnothing 20 \times 4$	
350030010	Sicherungsblech $\varnothing 50 \times \varnothing 20 \times 2$	
350020060	Spannmutter $\varnothing 50 \times 6 \times \text{M}20 \times 1$ TK27	
350020020	*Spannmutter mit Wuchtmöglichkeit $\varnothing 50 \times 8,5 \text{ M}20 \times 1,0$ TK27	

# Strausak Innenkegel // Schaft $\varnothing 38\text{mm}$ // RS 62 mm

Passend auf Strausak Fleximat Werkzeugschleifmaschinen  
für Ringsatz  $\varnothing 62\text{ mm}$

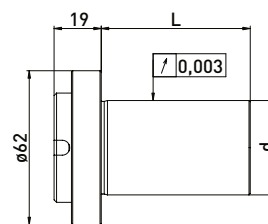
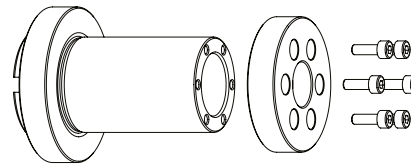
## SSA Strausak Innenkegel // $\varnothing 38\text{mm}$ // RS 62 mm



Lieferung bestückt:  
Ringsatz  $\varnothing 62\text{ mm}$ , Klemmflansch, 4 Stück Inbusschrauben  
und Anzugsschraube

Best.-Nr.	Innenkegel	d	L	Ringsatz $\varnothing 62\text{ mm}$		
				B 20	B 10	B 4
300063332	Strausak	38	60	1	2	4


## SSA Strausak Innenkegel // $\varnothing 38\text{ mm}$ // ohne RS

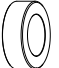






Lieferung bestückt:  
Klemmflansch, 4 Stück Inbusschrauben  
und Anzugsschraube

Best.-Nr.	Innenkegel	d	L
300063331	Strausak	38	60

## Zubehör Strausak Fleximat Schleifscheibenaufnahme Strausak Innenkegel // Schaft $\varnothing 38\text{ mm}$ // Ringsatz $\varnothing 62\text{mm}$

Best.-Nr.	Bezeichnung
350050040	Montagevorrichtung Strausak $\varnothing 62$ 

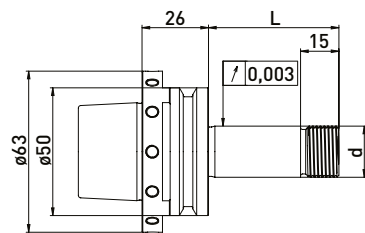
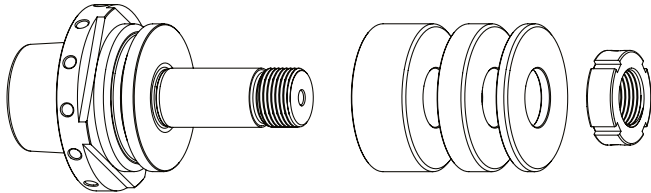
Best.-Nr.	Bezeichnung	
350013320	Distanzring $\varnothing 62 \times \varnothing 38 \times 20$	
350013310	Distanzring $\varnothing 62 \times \varnothing 38 \times 10$	
350013304	Distanzring $\varnothing 62 \times \varnothing 38 \times 4$	
350020040	Klemmflansch $\varnothing 54 \times 12$	

\*zusammengehörige Artikel

# Strausak HSK-E50 // Schaft $\varnothing 20$ mm // RS $\varnothing 50$ mm

Passend auf Strausak Werkzeugschleifmaschinen für Ringsatz  $\varnothing 50$  mm

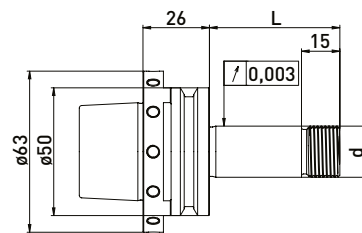
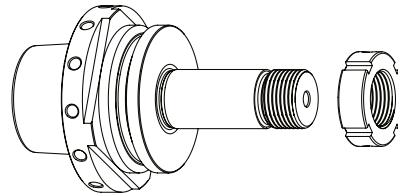
## SSA HSK-E50 // $\varnothing 20$ mm // RS $\varnothing 50$ mm



Lieferung bestückt:  
Ringsatz  $\varnothing 50$  mm und Spannmutter

Best.-Nr.	HSK	d	L	Ringsatz $\varnothing 50$ mm		
				B 20	B 10	B 4
300150612	HSK-50	20	51	1	1	2
300150632	HSK-50	20	81	2	2	2

## SSA HSK-E50 // $\varnothing 20$ mm // ohne RS



Lieferung bestückt:  
mit Spannmutter

Best.-Nr.	HSK	d	L
300150611	HSK-50	20	51
300150631	HSK-50	20	81

## Zubehör Strausak Schleifscheibenaufnahme HSK-E50 // Schaft $\varnothing 20$ mm // Ringsatz $\varnothing 50$ mm

Best.-Nr.	Bezeichnung
350040051	Hakenschlüssel mit Nase 30 - 32 mm



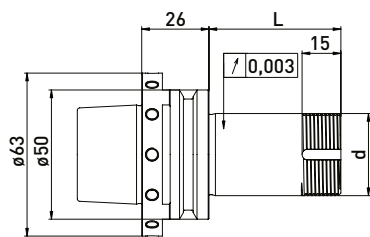
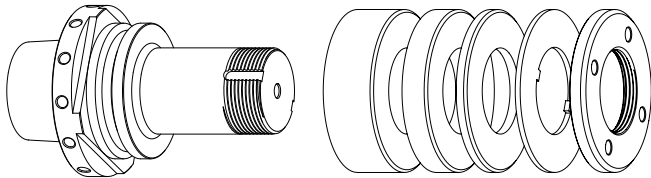
Best.-Nr.	Bezeichnung
350011520	Distanzring Rollomatic $\varnothing 50 \times \varnothing 20 \times 20$
350011510	Distanzring Rollomatic $\varnothing 50 \times \varnothing 20 \times 10$
350011504	Distanzring Rollomatic $\varnothing 50 \times \varnothing 20 \times 4$
350020121	Präzisionsstellmutter MRR20 x 1,5 M20 x 1,5 $\varnothing 32 \times 10$
350015003	Stützscheibe $\varnothing 50 \times \varnothing 75 \times \varnothing 20 \times 6$



# Strausak HSK-E50 // Schaft $\varnothing 31,75$ mm (1¼) // RS $\varnothing 60$ mm

Passend auf Strausak Werkzeugschleifmaschinen für Ringsatz  $\varnothing 60$  mm

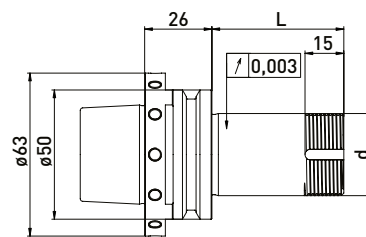
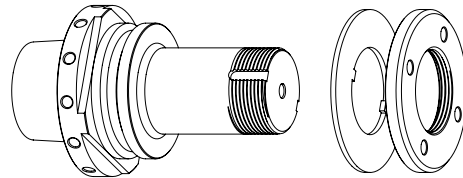
## SSA HSK-E50 // $\varnothing 31,75$ mm // RS $\varnothing 60$ mm



Lieferung bestückt:  
Ringsatz  $\varnothing 60$  mm, Sicherungsblech und Spannmutter

Best.-Nr.	HSK	d	L	Ringsatz $\varnothing 60$ mm		
				B 20	B 10	B 4
300150712	HSK-50E	31,75	51	-	1	3
300150732	HSK-50E	31,75	81	1	1	3

## SSA HSK-E50 // $\varnothing 31,75$ mm // ohne Ringsatz



Lieferung bestückt:  
Sicherungsblech und Spannmutter

Best.-Nr.	HSK	d	L
300150711	HSK-50E	31,75	51
300150731	HSK-50E	31,75	81

## Zubehör Strausak Schleifscheibenaufnahme HSK-E50 // $\varnothing 31,75$ mm (1¼) // Ringsatz $\varnothing 60$ mm

Best.-Nr.	Bezeichnung	
350040030	*Spannmutterschlüssel TK39 für Spannmutter mit Wuchtmöglichk.	
350040020	Spannmutterschlüssel TK45 für $\varnothing 32$	
350020023	*Wuchtgewichtepaar für Spannmutter $\varnothing 60$ // 200gmm	

Best.-Nr.	Bezeichnung	
350011420	Distanzring $\varnothing 60 \times \varnothing 31,75 \times 20$	
350011410	Distanzring $\varnothing 60 \times \varnothing 31,75 \times 10$	
350011404	Distanzring $\varnothing 60 \times \varnothing 31,75 \times 4$	
350030060	Sicherungsblech $\varnothing 60 \times \varnothing 32 \times 1,8$	
350020066	Spannmutter $\varnothing 60 \times 6 \times M32 \times 1,5$ TK45	
350020022	*Spannmutter mit Wuchtmöglichkeit $\varnothing 60 \times 9$ M32 $\times 1,5$ TK39	